

Misura 4.8-Altre misure (artt.11,12,14,15,16,17 §2 Reg. (CE) 2792/99)

AVANZAMENTO FINANZIARIO - dati Rapporto trimestrale di monitoraggio al 31/12/04

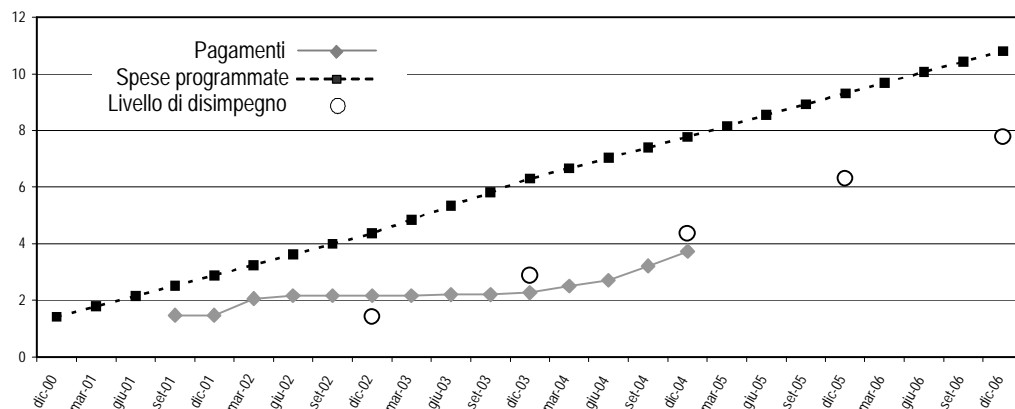
Totale spesa programmata

10,8 M€

Progr.di competenza, impegni, pagamenti

al 31/12/04	M€	%
Programmato	7,8	100,0
Impegni	5,8	74,7
Pagamenti	3,7	48,0

Pagamenti, spese programmate e disimpegni automatici (valori cumulati in M€)



PROGETTI FINANZIATI - dati monit al 31/12/04

Totale progetti finanziati

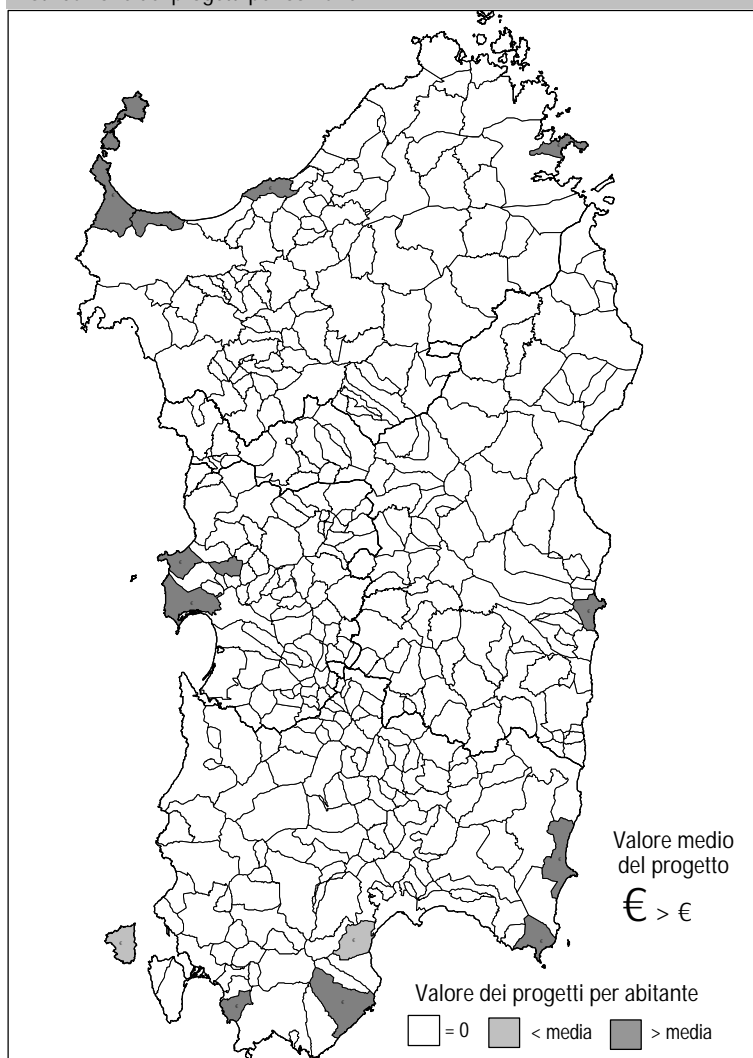
Numero	40
Contributo ammesso totale	6,1 M€
Di cui da PIT	0,3 M€
Pagamenti totali	3,7 M€

Contributo ammesso tot / totale spesa progr.	56,1 %
Dimensione media dei progetti	151.499 €
Avanzamento medio dei progetti	61,5 %

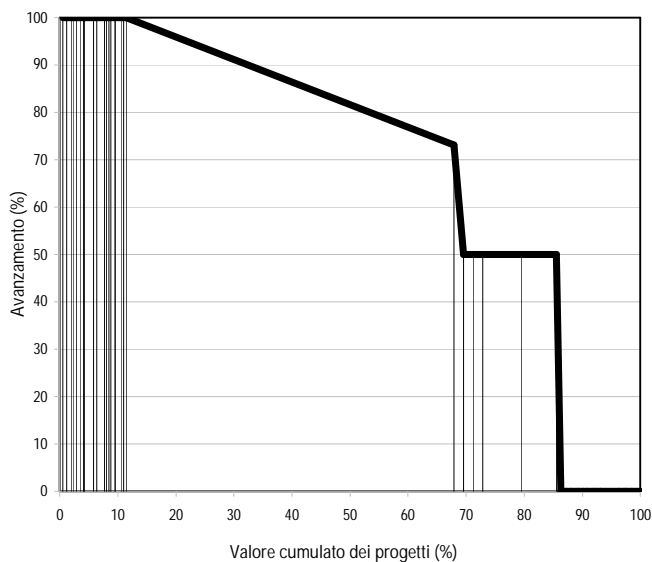
Progetti ultimati

Numero	20	50,0 % del totale
Contributo ammesso	20,0 M€	330,0 % del totale

Distribuzione dei progetti per comune



Avanzamento dei progetti (pagamenti/contributo ammesso)



Progetti di maggior importo

descrizione	contributo ammesso	% spesa progr.	avanzamento
1 10S - Piano di riconversione del piccolo strascico	€ 3.419.938	31,7%	73,1%
2 1AI - Studio e progettazione di un sistema di garanzia e certificazione di quali	€ 400.000	3,7%	50,0%
3 2AI - Progettazione di una metodologia per det. misure gestionali per sfrutt. sos	€ 370.000	3,4%	50,0%
4 Centro servizi per l'ittiturismo: Cooperativa Ittica Nora Soc. Coop. A.r.l. PIT CA 05 140	€ 234.472	2,2%	0,0%
5 3AI Elaborazione di un modello di gestione della piccola pesca costiera -Asinara	€ 100.000	0,9%	50,0%